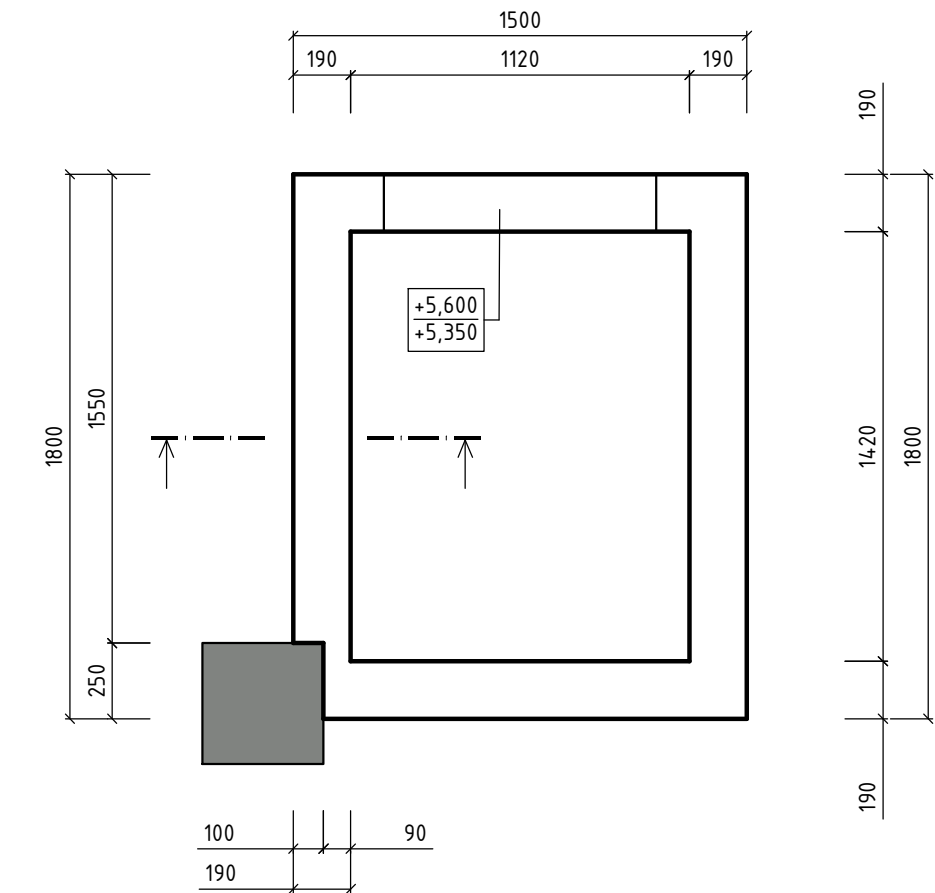
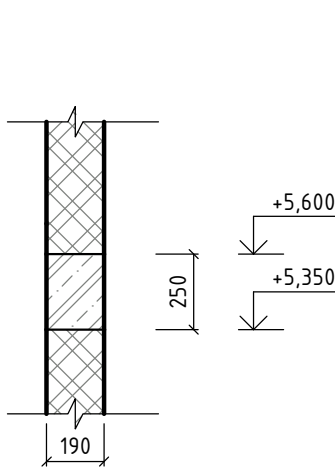


PŮDORYS - TVAR



ŘEZ - TVAR



VÝKAZ VÝZTUŽE

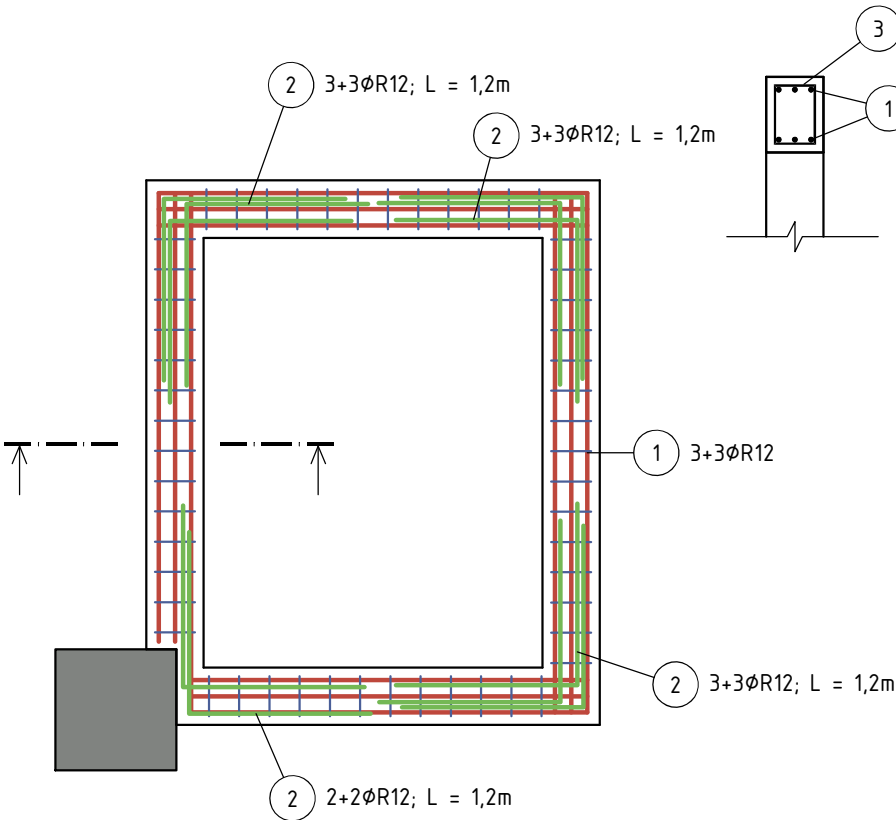
| Pol.                                | Profil Ø (mm) | Délka (m) | Počet (ks) | Celková délka podle profilu (m) |       |
|-------------------------------------|---------------|-----------|------------|---------------------------------|-------|
|                                     |               |           |            | 8                               | 12    |
| 1                                   | 12            | 38,00     | 1          |                                 | 38,0  |
| 2                                   | 12            | 1,20      | 22         |                                 | 26,4  |
| 3                                   | 8             | 0,80      | 53         | 42,4                            |       |
| Celková délka podle profilu (m)     |               |           |            | 42,4                            | 64,4  |
| Měrná hmotnost profilu (kg/m)       |               |           |            | 0,395                           | 0,888 |
| Celková hmotnost podle profilu (kg) |               |           |            | 16,7                            | 57,2  |
| Celková hmotnost (kg)               |               |           |            | 73,9                            |       |

POZNÁMKY

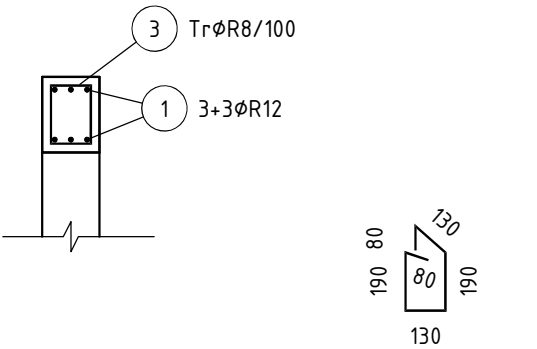
- Popis délek příslušných úseků je vztažen k jejich ose
- Celkové délky vložek jsou střižné délky
- Minimální délky stykování výztuže: Ø12 – 600 mm
- Veškeré stavební úpravy (prostupy, otvory apod.) je nutno před betonáží provést a zkontrolovat dle výkresů stavební části a příslušných profesí
- Je nutné provedení koordinace s dodavatelem horní ocelové konstrukce z hlediska přípravy kotvení.
- Výztuž před betonáží musí být zkontrolována statikem nebo oprávněným pracovníkem TDI
- Distanční prvky – dle zvyklostí dodavatele

Všechny monolitické konstrukce musí být provedeny tak, aby splňovaly podmínky Provádění betonových konstrukcí ČSN EN 13670. Mezní odchylky a tolerance rozměrů, jsou stanoveny dle ČSN EN 13670 pokud není stanoveno jinak. Pro specifikaci betonu bude použita norma ČSN EN 206-1- Specifikace, vlastnosti, výroba a shoda v platném znění.

PŮDORYS - VÝZTUŽ



ŘEZ - VÝZTUŽ



- 3 TrØR8/100; L = 0,80m  
12+15+12+14 = 53 ks
- 2 ØR12; L = 1,2m  
3x6+4 = 22 ks
- 1 4ØR12; L = 6x5,4m +15% = 38 m  
(+15% = min. přesah 600 mm)

BETON C25/30 XC-2

dle ČSN EN 206-1

OCEL B500B

KRYTÍ 25 mm

0,000 = 280,35 m n. m. (stávající)

|                                      |  |            |                   |   |             |   |   |   |   |   |
|--------------------------------------|--|------------|-------------------|---|-------------|---|---|---|---|---|
| Hlavní projektant                    | Ing. Tomáš Kročil  | Architekt  | -                 | <div><div>K</div><div>PROJEKT</div><div>TOMÁŠ KROČIL</div></div> <div>K PROJEKT, Kročil s.r.o.<br/>V Drahách 1141<br/>763 26 Luhačovice<br/>IČ: 022 86 424<br/>http://www.krocil.eu</div> |             |   |   |   |   |   |
| Projektant                           | Ing. Tomáš Kročil  | Vypracoval | Ing. Tomáš Sviták |   |             |   |   |   |   |   |
| Stavebník                            | Město Uherský Brod (Masarykovo nám. 100, PSČ 688 01; IČ 002 91 463)        |            |                   |   |             |   |   |   |   |   |
| Místo stavby                         | ZŠ Na Výsluní (Na Výsluní 2047, PSČ 688 01; parc.č. st.2812, k.ú. Uh.Brod) |            |                   |   |             |   |   |   |   |   |
| Název akce                           |  |            |                   | Pare  | 1           | 2 | 3 | 4 | 5 | 6 |
| ZŠ Na Výsluní – modernizace kuchyně  |  |            |                   | Zákázka   | 26ZAK1340   |   |   |   |   |   |
|                                      |  |            |                   | Účel PD   | DSP + DPS   |   |   |   |   |   |
| Stavební objekt                      | SO 01 Modernizace kuchyně  |            |                   | Datum   | březen 2026 |   |   |   |   |   |
| Část dokumentace                     | D.1.1.2 Architektonicko-stavební řešení (výkresová část)                   |            |                   | Formát  | 2× A4       |   |   |   |   |   |
| Obsah                                |  |            |                   | Měřítko   | Výkres č.   |   |   |   |   |   |
| VÝTAHOVÁ ŠACHTA - ZTUŽUJÍCÍ VĚNEC V2 |  |            |                   | 1:25  | 4.07        |   |   |   |   |   |